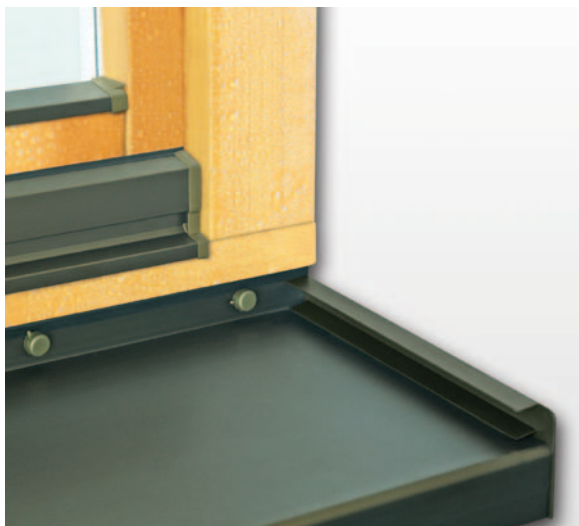


# → PARAPETY ALUMINIOWE

## SOFT LINE i CLASSIC

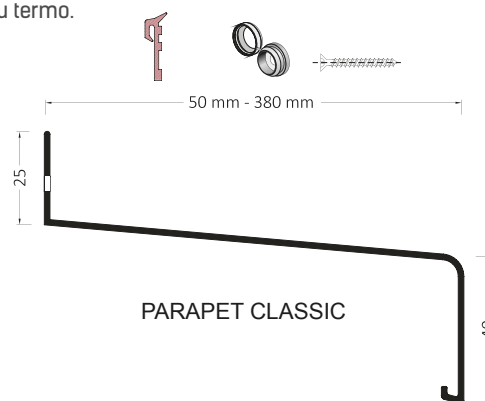
Parapety aluminiowe i systemy do okien drewnianych Soft Line i Classic produkowane są metodą ciągnięcia aluminium ze stopów konstrukcyjnych spełniających najwyższe normy jakościowe. Produkty wyróżniają się: dużą sztywnością, doskonałą trwałością, szczelnością oraz solidnym wykonaniem. Parapety Soft Line i Classic posiadają pełny asortyment uzupełniający: zakończenia, uszczelki, systemowe wkręty ze stali nierdzewnej, szczelne klipsy dopasowane do wkrętów oraz okapniki i zaślepki. Parapety Soft Line i Classic dostępne są w wersji anodowanej i lakierowanej.



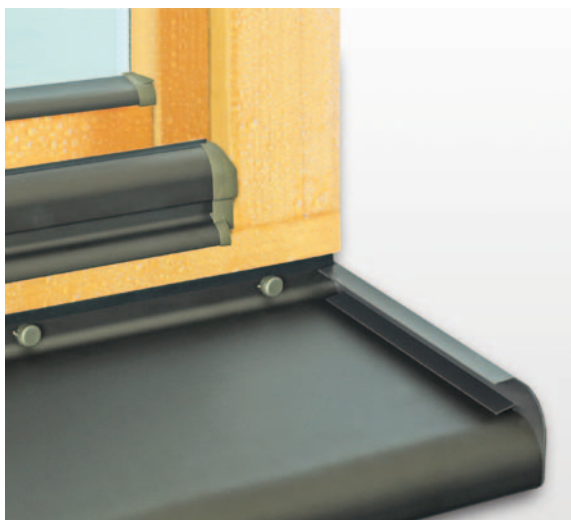
### CLASSIC

#### SYSTEM PARAPETÓW CLASSIC WYRÓŻNIA:

- Kanciasty kształt profili aluminiowych
- Zróżnicowane szerokości parapetów od 50 do 380 mm
- Tłoczone profile o wysokiej sztywności
- Szeroka gama akcesoriów, w tym podparcie parapetu do fasady typu termo.



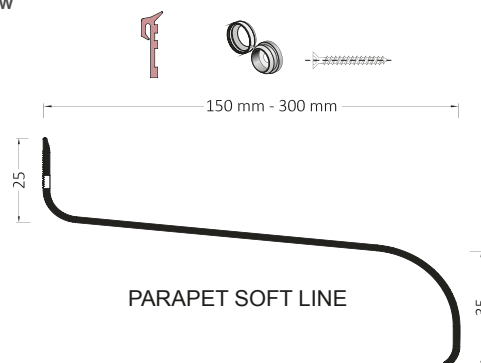
	ZAŚLEPKI		SZEROKOŚĆ [mm]																						
	Aluminiowe	Tworzywowe	50	70	90	110	130	150	165	175	180	195	200	210	225	240	250	260	275	280	300	320	340	360	380
CLASSIC	■		■	■	■	■	■	■	■	■	■	■	■	■	■	■	■	■	■	■	■	■	■	■	■
SOFT LINE	■	■						■	■			■	■		■	■	■	■	■		■				



### SOFT LINE

#### SYSTEM PARAPETÓW SOFT LINE WYRÓŻNIA:

- Klasyczny, zaokrąglony kształt profili aluminiowych
- Parapety dostępne w szerokościach od 150 mm do 300 mm
- Tłoczone profile o wysokiej sztywności
- Szeroka gama akcesoriów

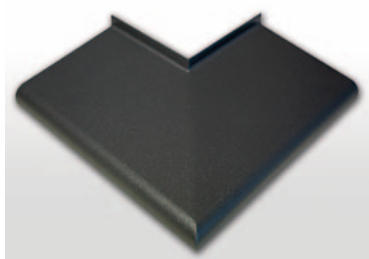
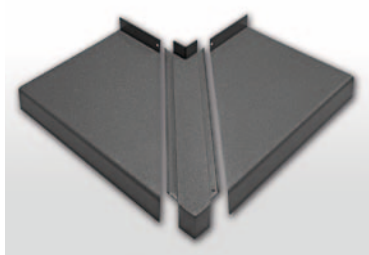


# → SYSTEMY DO OKIEN DREWNIANYCH

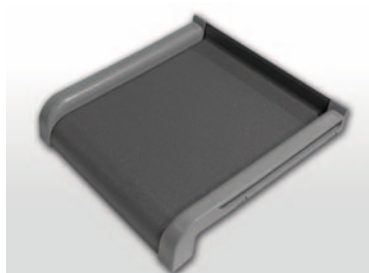
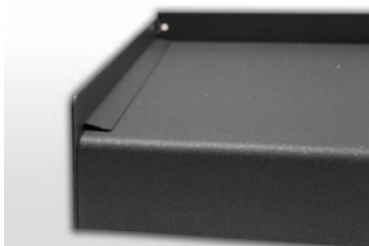
## SOFT LINE i CLASSIC

W ofercie ALURON znajdują się kompletne systemy do okien drewnianych, do których zalicza się: okapniki rynnowe, listwy przyszybowe, progi drzwiowe. W skład systemów do okien drewnianych wchodzi również szeroka oferta akcesoriów dodatkowych, takich jak zaślepki systemowe, w wersjach prostych i skos, dla różnych kształtów ościeżnic okiennych. Zaczepy do montażu okapników, listew przyszybowych, uszczelki, profile podprogowe, adaptory do montażu progów drzwiowych, łączniki, wkręty i inne. Wszystkie te elementy wyróżniają się niezwykłą dbałością wykonania. Wyprodukowane są z najwyższej jakości materiałów, zapewniających ochronę przed promieniowaniem UV.

ŁĄCZNIKI DO PARAPETÓW



ZAŚLEPKI DO PARAPETÓW



## OKAPNIKI

Okapniki rynnowe dostępne są w wersji z przekładką termiczną i w pełni aluminiowe, design Soft Line i Classic. W ofercie znajdują się modele do wszystkich najpopularniejszych na rynku systemów frezów okiennych, jak również wersje okienne, balkonowe oraz typu styl.

**LISTWY PRZYSZYBOWE** chronią skutecznie najbardziej narażoną część skrzydła okiennego przed działaniem promieni UV. Dopasowane wzorniczo do linii okapników Soft Line i Classic, mocowane za pomocą zaczepów systemowych lub sztyftów.



## PROGI DRZWIOWE

W ofercie znajdują się progi drzwiowe w wersji z przekładką aluminiową i w pełni aluminiowe, wyposażone w uszczelki podnoszące szczelność konstrukcji drzwiowych. Ponadto oferta zawiera szeroki wybór akcesoriów montażowych.

